

姜黄中姜黄素的测定

GLS-LC-0330

1. 实验分析

1.1 实验仪器及耗材

- 色谱柱：GL C18 Superb 5 μ m 4.6 x 250 mm (P/N: 5020-39365)
- GL Vial样品瓶 (GLS0008 2mL 9-425 透明进样瓶 带刻度)
- GL Filter针式过滤器 (GLS0602 13mm NY包边滤器 孔径0.22 μ m. 100个/罐)

2. 检测项目: 姜黄中姜黄素的测定 (25版药典)

2.1 对照品溶液配制

取姜黄素对照品适量, 精密称定, 加甲醇制成每 1mL 含 10 μ g 的溶液, 即得。

2.2 供试品溶液配制

取本品细粉约 0.2g, 精密称定, 置具塞锥形瓶中, 精密加入甲醇 10mL, 称定重量, 加热回流 30 分钟, 放冷, 再称定重量, 用甲醇补足减失的重量, 摇匀, 离心, 精密量取上清液 1mL, 置 20mL 量瓶中, 加甲醇稀释至刻度, 摇匀, 即得。

2.3 实验条件

仪器型号: Hitachi Primaide

色谱柱: GL C18 Superb 5 μ m 4.6 x 250 mm (P/N: 5020-39365)

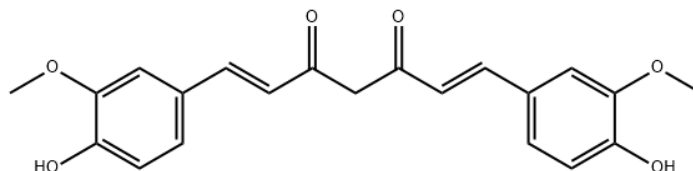
检测波长: 430nm

柱温: 30 $^{\circ}$ C

流速: 1.0mL/min

进样量: 5 μ L

流动相: 乙腈-4%冰醋酸溶液 (48 : 52)



姜黄素

技尔(上海)商贸有限公司

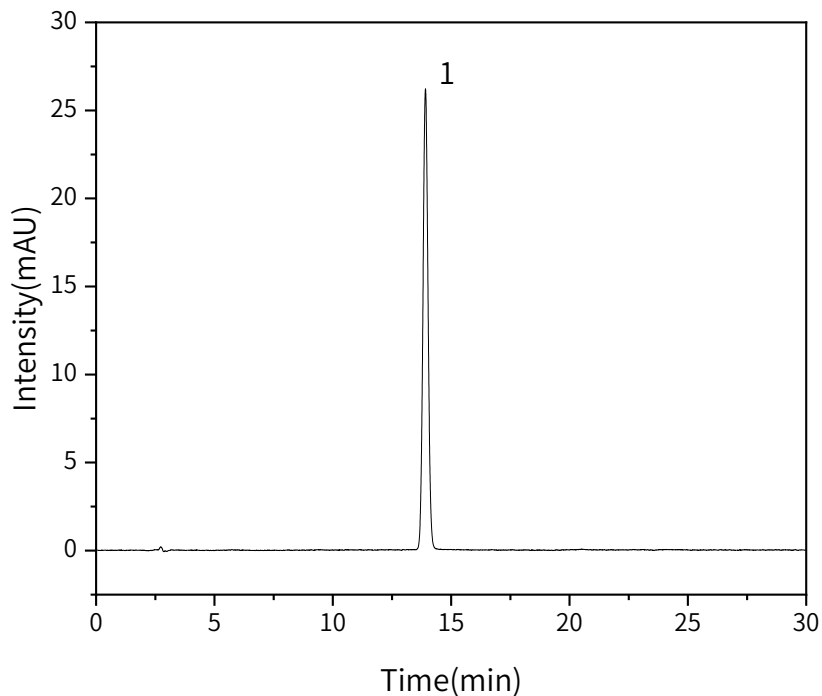
GL Sciences (Shanghai) Ltd.

- 技尔(上海)商贸有限公司 地址: 上海市长宁区仙霞路319号远东国际广场A座903室 电话: 021-62782272
- 技尔(上海)实验器材有限公司 地址: 上海市长宁区仙霞路319号远东国际广场A座902室 电话: 400-089-1889
- 技尔应用技术中心 地址: 上海市徐汇区桂林路418号1号楼701室 电话: 021-64260228
- 技尔成都分公司 地址: 成都市锦江区东御街18号百扬大厦2602室 电话: 028-85596177
- 技尔广州办事处 地址: 广州市天河区天河北路233号中信广场办公楼3217单元 电话: 400-089-1889



2.4 实验图谱

【分析结果】对照品溶液色谱图



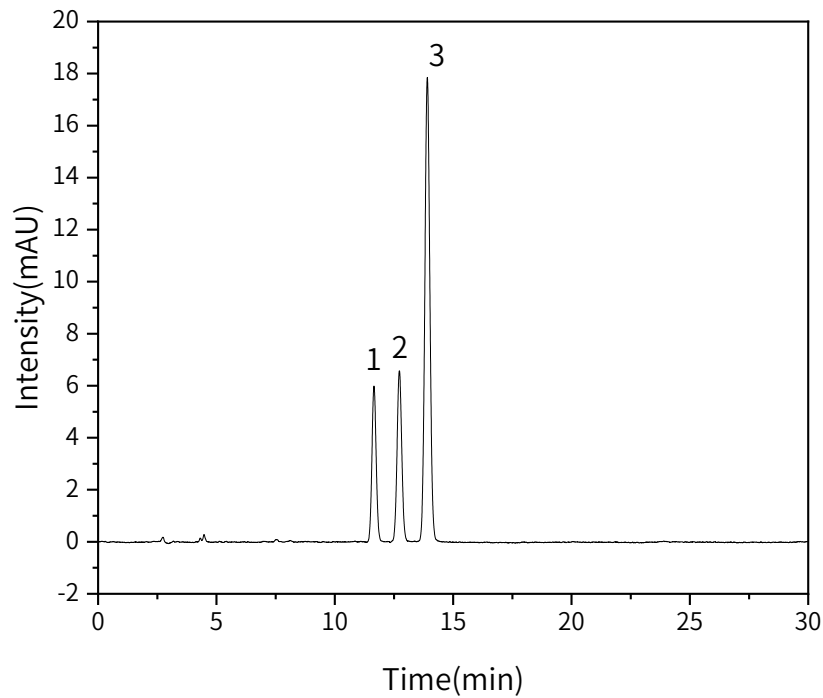
No.	Name	Rt/min	Area	Height	N	Symmetry	Res
1	姜黄素	13.9	388	26	20217	1.05	/

技尔(上海)商贸有限公司

GL Sciences (Shanghai) Ltd.

- 技尔(上海)商贸有限公司 地址:上海市长宁区仙霞路319号远东国际广场A座903室 电话:021-62782272
- 技尔(上海)实验器材有限公司 地址:上海市长宁区仙霞路319号远东国际广场A座902室 电话:400-089-1889
- 技尔应用技术中心 地址:上海市徐汇区桂林路418号1号楼701室 电话:021-64260228
- 技尔成都分公司 地址:成都市锦江区东御街18号百扬大厦2602室 电话:028-85596177
- 技尔广州办事处 地址:广州市天河区天河北路233号中信广场办公楼3217单元 电话:400-089-1889



【分析结果】 供试品溶液色谱图


No.	Name	Rt/min	Area	Height	N	Symmetry	Res
1	杂质1	11.7	76.6	6.0	19755	1.08	/
2	杂质2	12.7	93.1	6.6	19473	1.04	3.10
3	姜黄素	13.9	267.1	17.8	20122	1.05	3.12

3. 结论

姜黄中姜黄素测定参考25版中国药典，GL C18 Superb 5 μ m 4.6 x 250 mm (P/N: 5020-39365) 可以满足检测需求。

※GL C18 Superb 采用端基封尾处理，抑制酸性碱性化合物吸附，低背压设计，适合于各类常规分析，性价比较高。

技尔(上海)商贸有限公司
 GL Sciences (Shanghai) Ltd.

- 技尔(上海)商贸有限公司 地址:上海市长宁区仙霞路319号远东国际广场A座903室 电话:021-62782272
- 技尔(上海)实验器材有限公司 地址:上海市长宁区仙霞路319号远东国际广场A座902室 电话:400-089-1889
- 技尔应用技术中心 地址:上海市徐汇区桂林路418号1号楼701室 电话:021-64260228
- 技尔成都分公司 地址:成都市锦江区东御街18号百扬大厦2602室 电话:028-85596177
- 技尔广州办事处 地址:广州市天河区天河北路233号中信广场办公楼3217单元 电话:400-089-1889

